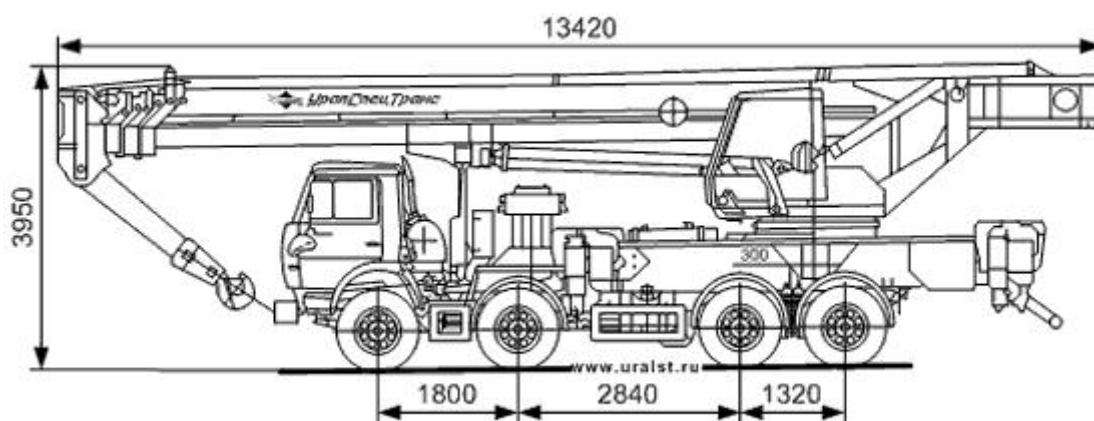


Автокран КС-65719-1К NEW "Клинцы" Камаз-6540

ТЕХНИЧЕСКИЕ ХАРАКТЕРИСТИКИ

Код модели: 2426



Характеристики базового шасси автокрана КС-65719-1К "Клинцы"

Модель шасси	КамаЗ-6540
Колесная формула	8 x 4
Двигатель	КамаЗ-740.51-260 Евро 3
Мощность двигателя, л.с.	260

Грузовысотные характеристики автокрана КС-65719-1К "Клинцы"

Максимальный грузовой момент, т х м	120,0
Грузоподъемность максимальная, т / вылет, м	40,0 / 3,0
Длина стрелы, м	11,2 - 34,0
Длина гуська, м	9,0
Угол установки гуська, град.	0 / 15 / 30
Рабочая зона, град.	250 и 360
Максимальная высота подъема крюка с основной стрелой 34,0 м, м	35,0
Максимальная высота подъема крюка с основной стрелой 34,0 м и гуськом 9,0 м, м	44,4

Максимальная глубина опускания крюка при стреле 11,2 м на вылете 5,0 м, м	10,0
Масса груза, при которой допускается выдвижение секций стрелы, т	до 5,0
Скорость подъема-опускания груза номинальная, м/мин	4,0
Скорость посадки груза, м/мин	не более 0,1
Частота вращения поворотной части, об/мин	до 0,85
Массы съемных противовесов, т	1 и 5
Габаритные размеры автокрана в транспортном положении, м	
Длина	13,5
Ширина	2,5
Высота	3,95
Размер опорного контура вдоль x поперек оси шасси при выдвинутых балках выносных опор, м	5,4 x 6,8
Размер опорного контура вдоль x поперек оси шасси при втянутых балках выносных опор, м	5,4 x 4,5
Дополнительные характеристики автокрана КС-65719-1К "Клинцы"	
Скорость передвижения крана своим ходом, км/ч	до 60
Масса крана в транспортном положении, т	30,7
Температура эксплуатации, град. С	от - 40 до + 40

ОПИСАНИЕ

Кран стреловой автомобильный КС-65719-1К "Клинцы" грузоподъемностью 40 тонн монтируется на четырехосном **шасси КамАЗ-6540**. Кран универсален, он предназначен как для работы в городе, так и в условиях удаленности от населенных пунктов.

Привод крановой установки КС-65719-1К "Клинцы" осуществляется при помощи поршневого гидронасоса, который приводится во вращение двигателем базового автомобиля через коробку передач и не требует дополнительного оборудования. Гидравлическая система крановой установки обеспечивает плавное управление всеми механизмами с широким диапазоном регулирования скоростей рабочих операций, а также возможность одновременного совмещения нескольких крановых операций.

Четырехсекционная телескопическая стрела длиной 11,2 - 34,0 м во втянутом положении обеспечивает крану компактность и маневренность при переездах, а в выдвинутом - широкую рабочую зону и большую высоту перемещения груза при работе. Возможность телескопирования стрелы с грузом на крюке позволяет крану

выполнять специальные задания: устанавливать грузы в труднодоступных местах, проносить их среди смонтированных конструкций. Секции стрелы изготовлены из двух гнутых цельнометаллических профилей, которые, в соответствии с тенденциями мирового краностроения, имеют прямоугольное сечение с нижним поясом в виде эллипса.

Стрела может быть дополнительно оснащена **решетчатым гуськом длиной 9,0 м**, что позволяет обеспечить стреле наибольшую зону обслуживания и размер подстрелового пространства. Использование в работе **дополнительных противовесов общей массой 6,0 тонн** позволяет значительно поднять грузовые характеристики крана на средних и дальних вылетах, что обеспечивает наилучшие показатели среди аналогичных кранов данной размерной группы. Установка гуськов и дополнительных противовесов в рабочее положение производится без использования дополнительных грузоподъемных средств и людских ресурсов.

Для удобства работы в стесненных условиях предусмотрен режим работы с установкой крана на не полностью выдвинутых балках выносных опор.

При изготовлении несущих металлоконструкций крановой установки и телескопической стрелы используется импортная высокопрочная сталь WELDOX.

Редукторы механизмов подъема груза и поворота крана планетарного типа с дисковыми тормозами, что соответствует современным требованиям, предъявляемым к грузоподъемным машинам. Во многих узлах крана установлены импортные комплектующие, не требующие замены в течение всего срока службы крана.

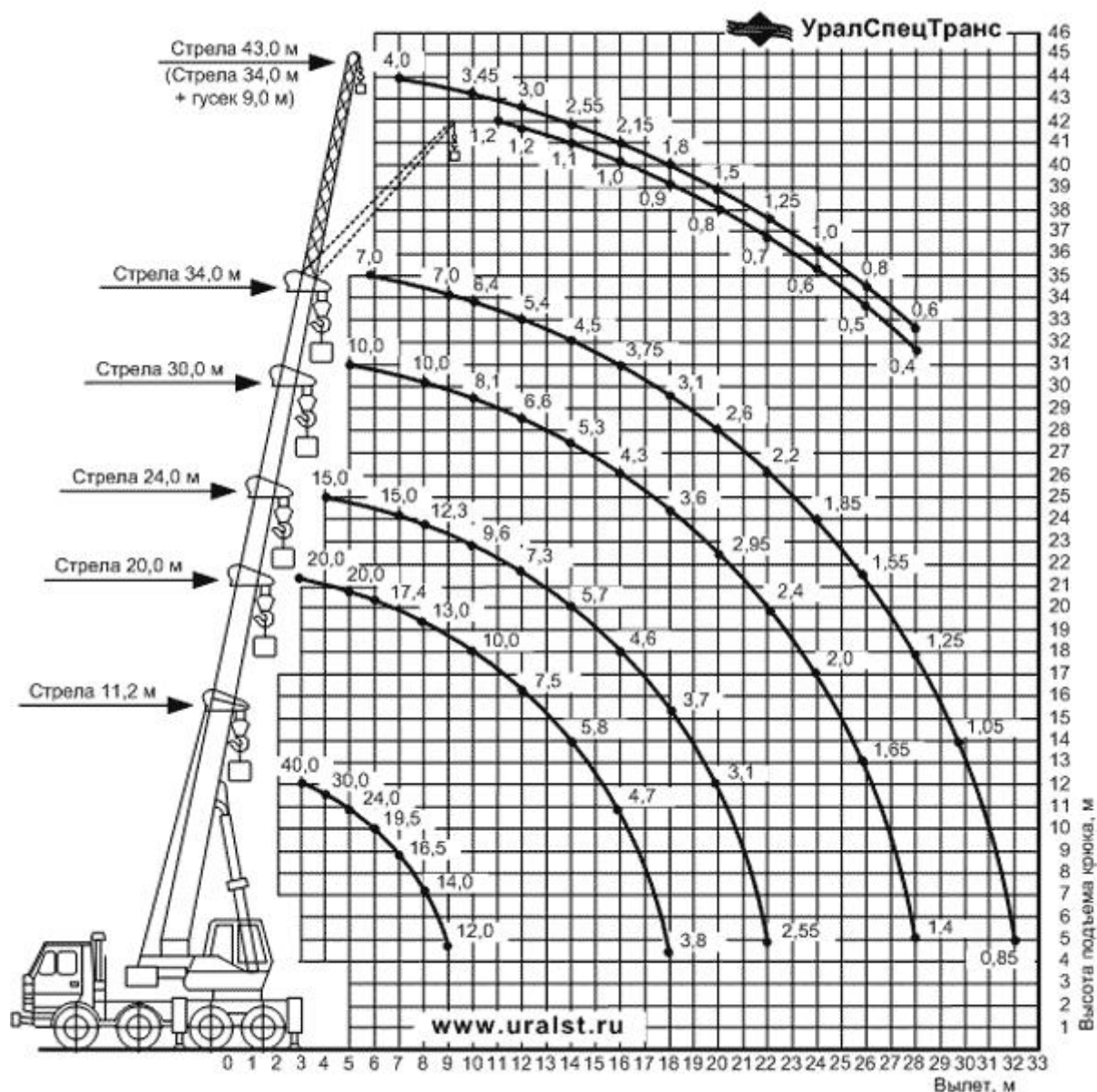
Безопасную работу крана КС-65719-1К

"Клинцы" обеспечивает **микропроцессорный ограничитель нагрузки**, показатели которого отражаются на дисплее в кабине машиниста. Прибор автоматически осуществляет защиту крана от перегрузки и опрокидывания, оснащен системой координатной защиты крана, необходимой для работы в стесненных условиях и **блоком телеметрической памяти**. Автокран также защищен от опасного напряжения для работы вблизи линий электропередач.

Гарантийный срок эксплуатации крана - 18 месяцев или 1 000 моточасов наработки в крановом режиме с момента передачи крана потребителю. Срок службы крана при 1,5-сменной работе в паспортном режиме составляет 10 лет. Каждый кран укомплектован индивидуальным комплектом ЗИП на базовое шасси и на крановую установку.

ГРУЗОВЫСОТНЫЕ ХАРАКТЕРИСТИКИ

Код модели: 2426



Технические характеристики автотехники, приведенные на данной странице, **носят справочный характер**, т.к. параметры и иные эксплуатационные показатели зависят от желаемой покупателем комплектации транспортного средства.

При этом завод-изготовитель оставляет за собой право изменять технические характеристики автотехники, а также состав и перечень применяемых для ее изготовления комплектующих, если указанные мероприятия направлены на улучшение параметров конструкции, работоспособности автотехники и не изменяют ее назначение.

ООО «УралСТ»
г. Миасс, пр. Макеева, 56

www.uralst.ru

8 (3513) 54-63-00 многоканальный
ust@uralst.ru